



Cucina Club



3922 Stalden

Menue 7

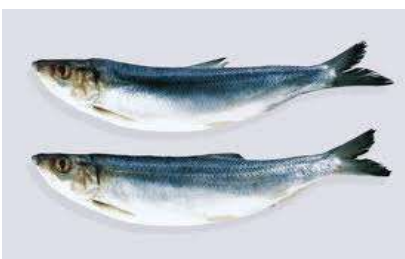
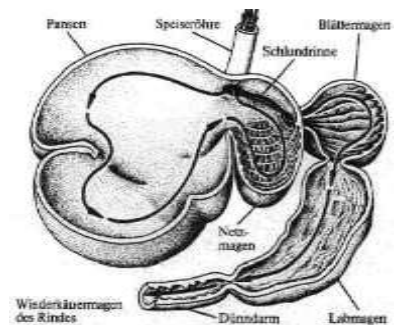
(Fasnachts-Spezialitäten)



Wissen was man(n) isst



Vorgekochte Kutteln.
Pansen (links),
Netzmagen (hinten
rechts) und
Blättermagen (vorne,
mitte-rechts)



Die Heringe sind eine Familie der Echten Knochenfische, die fast weltweit in allen Ozeanen zwischen 70° Nördlicher Breite und 60° Südlicher Breite, vor allem aber in den Tropen vorkommt. Etwa 57 Arten, wie zum Beispiel der einheimische Maifisch oder die Tanganjikasee-Sardine leben in Süßgewässern. Vor allem die Arten des Kaspischen Meeres sind Wanderfische und wechseln zwischen Süß- und Brackwasser. Bekannteste Arten sind der Atlantische Hering, der namensgebend für die Familie ist, sowie die Sardine.